



**КОМИТЕТ ИМУЩЕСТВЕННЫХ ОТНОШЕНИЙ
АДМИНИСТРАЦИИ ПЕРМСКОГО МУНИЦИПАЛЬНОГО РАЙОНА**

РАСПОРЯЖЕНИЕ

21.07.2022

№ 3098

О внесении изменений в распоряжение комитета имущественных отношений администрации Пермского муниципального района от 12.04.2022 № 1384 «Об установлении публичного сервитута на часть земельных участков»

В соответствии с Федеральным законом от 25.10.2001 № 137-ФЗ «О введении в действие Земельного кодекса Российской Федерации», пп. 5.5.3 п. 5.5 разд. 5 Положения о комитете имущественных отношений администрации Пермского муниципального района, утвержденного решением Земского Собрания Пермского муниципального района Пермского края от 22.12.2016 № 178, на основании ходатайства открытого акционерного общества «Межрегиональная распределительная сетевая компания Урала» (ИНН 6671163413, ОГРН 1056604000970) (далее - ОАО «МРСК Урала») от 29.06.2022 № 5689:

1. Внести в распоряжение Комитета имущественных отношений администрации Пермского муниципального района от 12.04.2022 № 1384 «Об установлении публичного сервитута на часть земельных участков» следующее изменение:

1.1. Пункт 1 читать в новой редакции: «1. Установить в интересах ОАО «МРСК Урала» публичный сервитут общей площадью 2270 кв.м на часть земельных участков:

- с кадастровым номером 59:32:4090017:1017, расположенный по адресу: Пермский край, Пермский район, Заболотское с/п, д. Большакино, кв. 5, уч. 11;
- с кадастровым номером 59:32:4090017:1018, расположенный по адресу: Пермский край, Пермский район, Заболотское с/п, д. Большакино;
- с кадастровым номером 59:32:4090017:4317, расположенный по адресу: Пермский край, Пермский район, Заболотское с/п, д. Большакино;
- с кадастровым номером 59:32:4090017:2500, расположенный по адресу: Пермский край, Пермский район, Заболотское с/п, д. Большакино;

- с кадастровым номером 59:32:4090017:2503, расположенный по адресу: Пермский край, Пермский район, Заболотское с/п, д. Большакино;
- с кадастровым номером 59:32:4090017:2504, расположенный по адресу: Пермский край, Пермский район, Заболотское с/п, д. Большакино;
- с кадастровым номером 59:32:4090017:2505, расположенный по адресу: Пермский край, Пермский район, Заболотское с/п, д. Большакино;
- с кадастровым номером 59:32:4090017:2639, расположенный по адресу: Пермский край, Пермский район, Заболотское с/п, д. Большакино;
- с кадастровым номером 59:32:4090017:2640, расположенный по адресу: Пермский край, Пермский район, Заболотское с/п, д. Большакино;
- с кадастровым номером 59:32:4090017:2644, расположенный по адресу: Пермский край, Пермский район, Заболотское с/п, д. Большакино;
- с кадастровым номером 59:32:4090017:2649, расположенный по адресу: Пермский край, Пермский район, Заболотское с/п, д. Большакино;
- с кадастровым номером 59:32:4090017:2650, расположенный по адресу: Пермский край, Пермский район, Заболотское с/п, д. Большакино;
- с кадастровым номером 59:32:4090017:2651, расположенный по адресу: Пермский край, Пермский район, Заболотское с/п, д. Большакино;
- с кадастровым номером 59:32:4090017:2652, расположенный по адресу: Пермский край, Пермский район, Заболотское с/п, д. Большакино;
- с кадастровым номером 59:32:4090017:2653, расположенный по адресу: Пермский край, Пермский район, Заболотское с/п, д. Большакино;
- с кадастровым номером 59:32:4090017:4907, расположенный по адресу: Пермский край, Пермский район, Заболотское с/п, д. Шугуровка;
- с кадастровым номером 59:32:4090017:4906, расположенный по адресу: Пермский край, Пермский район, Заболотское с/п, д. Шугуровка;
- с кадастровым номером 59:32:4090017:3025, расположенный по адресу: Пермский край, Пермский район, Заболотское с/п, д. Шугуровка;
- с кадастровым номером 59:32:4090017:3026, расположенный по адресу: Пермский край, Пермский район, Заболотское с/п, д. Шугуровка;
- с кадастровым номером 59:32:4090017:4027, расположенный по адресу: Пермский край, Пермский район, Заболотское с/п, д. Шугуровка;
- с кадастровым номером 59:32:4090017:4028, расположенный по адресу: Пермский край, Пермский район, Заболотское с/п, д. Шугуровка;
- с кадастровым номером 59:32:0000000:12690, расположенный по адресу: Пермский край, Пермский район, Заболотское с/п.

Цель: Для размещения объекта электросетевого хозяйства «ВЛ-0,4 кВ ф. 1 (сущ. оп. № 2-2/15) от ТП-47311; ВЛ-0,4 кВ ф. Поселок (сущ. оп. № 14-№14/2) от ТП-47311».

Срок: 49 лет.».

1.2. Приложение к распоряжению № 1384 от 12.04.2022 изложить в новой редакции согласно приложения к настоящему распоряжению.

2. Настоящее распоряжение вступает в силу со дня его подписания.

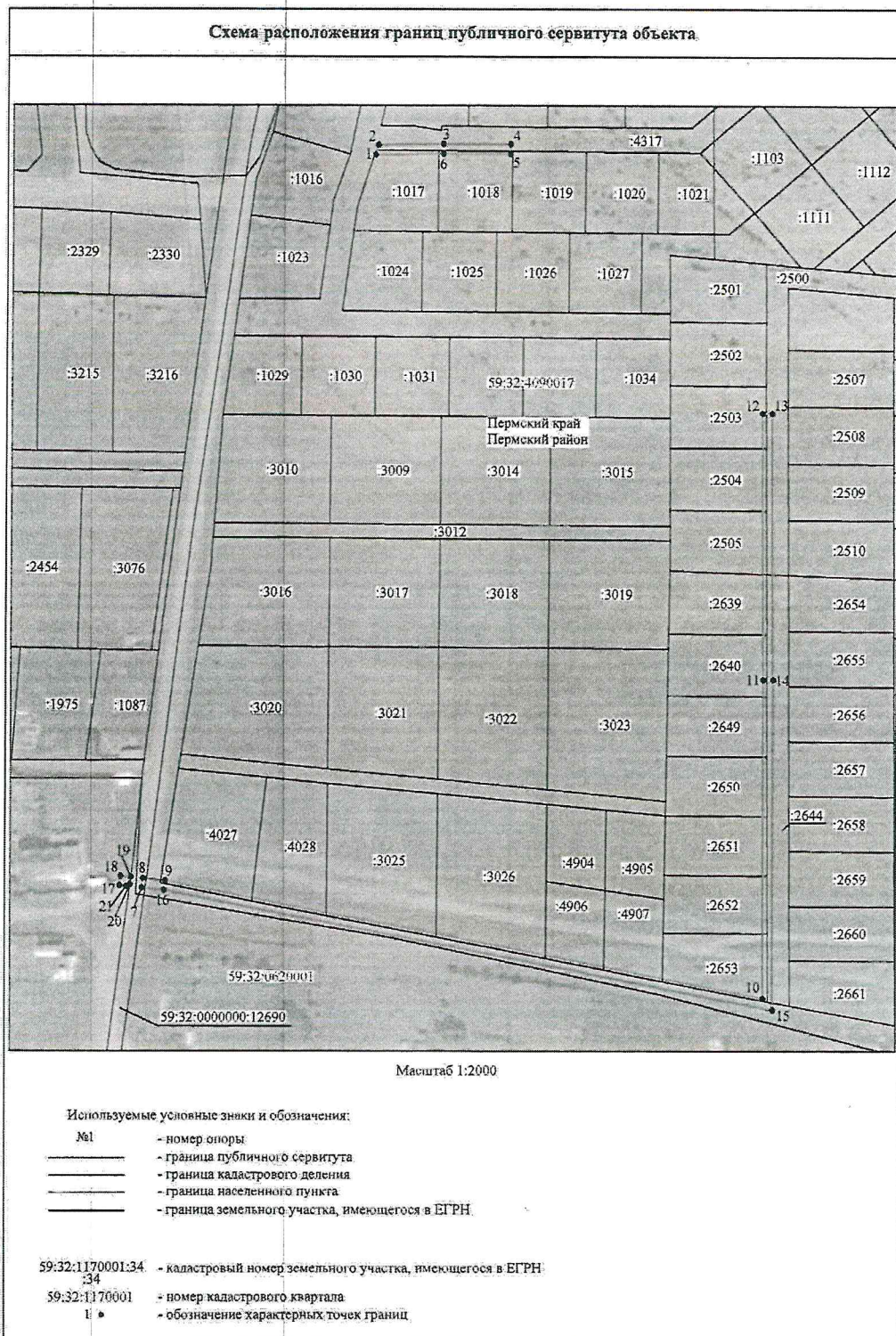
3. Контроль исполнения настоящего распоряжения оставляю за собой.

Председатель комитета



Д.В. Ракицкий

Приложение № 1
к распоряжению
комитета имущественных
отношений администрации
Пермского муниципального района
от 21.07.2022 № 3098



Приложение № 2
к распоряжению
комитета имущественных
отношений администрации
Пермского муниципального района
от 21.07.2022 № 3098

ОПИСАНИЕ МЕСТОПОЛОЖЕНИЯ ГРАНИЦ

Публичный сервитут для размещения объекта электросетевого хозяйства «ВЛ-0,4кВ ф.1 (сущ.оп.№2-2/15)
от ТП-47311;ВЛ-0,4кВ ф.Поселок (сущ.оп.№14-№14/2) от ТП-47311»
(наименование объекта, местоположение границ которого описано (далее - объект)

Раздел 1

Сведения об объекте

Сведения об объекте		
№ п/п	Характеристики объекта	Описание характеристик
1	2	3
1	Местоположение объекта	Пермский край, Пермский район
2	Площадь объекта +/- величина погрешности определения площади (Р+/- Дельта Р)	2270 кв.м ± 10 кв.м
3	Иные характеристики объекта	Публичный сервитут для размещения объекта электросетевого хозяйства «ВЛ-0,4кВ ф.1 (сущ.оп.№2-2/15) от ТП-47311;ВЛ-0,4кВ ф.Поселок (сущ.оп.№14-№14/2) от ТП-47311» на срок 49 лет

Приложение № 3
к распоряжению
комитета имущественных
отношений администрации
Пермского муниципального района
от 21.07.2022 № 3098

Раздел 2

Сведения о местоположении границ объекта					
1. Система координат МСК-59, зона 2					
2. Сведения о характерных точках границ объекта					
Обозначение характерных точек границ	Координаты, м		Метод определения координат характерной точки	Средняя квадратическая погрешность положения характерной точки (М), м	Описание обозначения точки на местности (при наличии)
	X	Y			
1	2	3	4	5	6
Зона1(1)	-	-	-	-	-
1	505027.97	2204358.18	Метод спутниковых геодезических измерений (определений)	0.10	-
2	505031.99	2204359.14	Метод спутниковых геодезических измерений (определений)	0.10	-
3	505032.42	2204385.70	Метод спутниковых геодезических измерений (определений)	0.10	-
4	505032.40	2204413.19	Метод спутниковых геодезических измерений (определений)	0.10	-
5	505028.40	2204413.19	Метод спутниковых геодезических измерений (определений)	0.10	-
6	505028.42	2204385.73	Метод спутниковых геодезических измерений (определений)	0.10	-
1	505027.97	2204358.18	Метод спутниковых геодезических измерений (определений)	0.10	-
Зона1(2)	-	-	-	-	-
7	504725.32	2204262.47	Метод спутниковых геодезических измерений (определений)	0.10	-
8	504729.29	2204262.95	Метод спутниковых геодезических измерений (определений)	0.10	-
9	504728.34	2204272.33	Метод спутниковых геодезических измерений (определений)	0.10	-
10	504679.78	2204519.65	Метод спутниковых геодезических измерений (определений)	0.10	-
11	504811.64	2204519.50	Метод спутниковых геодезических измерений (определений)	0.10	-
12	504922.21	2204518.68	Метод спутниковых геодезических измерений (определений)	0.10	-
13	504922.25	2204522.68	Метод спутниковых геодезических измерений (определений)	0.10	-
14	504811.65	2204523.50	Метод спутниковых геодезических измерений (определений)	0.10	-
15	504674.91	2204523.65	Метод спутниковых геодезических измерений (определений)	0.10	-
16	504724.38	2204271.74	Метод спутниковых геодезических измерений (определений)	0.10	-
7	504725.32	2204262.47	Метод спутниковых геодезических измерений (определений)	0.10	-
Зона1(3)	-	-	-	-	-
17	504726.25	2204253.32	Метод спутниковых геодезических измерений (определений)	0.10	-
18	504730.23	2204253.72	Метод спутниковых геодезических измерений (определений)	0.10	-
19	504729.79	2204257.98	Метод спутниковых геодезических измерений (определений)	0.10	-
20	504726.66	2204257.60	Метод спутниковых геодезических измерений (определений)	0.10	-
21	504725.97	2204256.07	Метод спутниковых геодезических измерений (определений)	0.10	-
17	504726.25	2204253.32	Метод спутниковых геодезических измерений (определений)	0.10	-

Приложение № 4
к распоряжению
комитета имущественных
отношений администрации
Пермского муниципального района
от 21.07.2022 № 3098

3. Сведения о характерных точках части (частей) границы объекта					
Обозначение характерных точек части границы	Координаты, м		Метод определения координат характерной точки	Средняя квадратическая погрешность положения характерной точки (М), м	Описание обозначения точки на местности (при наличии)
	X	Y			
1	2	3	4	5	6
-	-	-	-	-	-

